



ARS SEDENDI®



ARTISO®



reddot award 2017
winner

ARTISO®



Außergewöhnliches Design mit inneren Werten

Mit ihrem zeitlosen, reduzierten Design strahlt die ARTISO® Serie außergewöhnliche Ästhetik und Eleganz aus und wertet die Umgebung auf – sowohl im Office als auch im wohnlichen Umfeld.

Hochwertige Taschenfederkerne in der Sitzfläche sorgen für einen einzigartigen Sitzkomfort und gewährleisten aktives und klimatisiertes Sitzen. Zusätzlich kann der Korpus mit einer flexiblen 360° Scheibe, der „Dynamic Disc“, beweglich gelagert werden und ermöglicht so ein dynamisches Sitzen. Hochwertige, kombinierbare Bezugsmaterialien bieten eine Vielzahl individueller Gestaltungsmöglichkeiten.



„ Je einfacher die Idee,
desto zeitloser ist das Design.

VOLKER REICHERT

DIPLOM DESIGNER

Am Anfang stand die Idee, einen Sessel zu entwickeln, der mit einem puristischen, ästhetischen Design die Bedürfnisse anspruchsvoller Kommunikationsbereiche erfüllt, den Raum aufwertet und dabei zurückgenommen und schlicht bleibt.

Die Herausforderung ist, hohen Sitzkomfort und Funktionalität mit einfachen Formen zu erreichen. Das ist Millimeterarbeit. Alle Parameter müssen stimmen, von der Rückenhöhe bis zur Sitzneigung, ohne die geradlinige Linienführung zu stören.

Herausgekommen ist ARTISO® – eine zeitlose Produktserie für unterschiedlichste Einsatzmöglichkeiten im professionellen als auch privaten Bereich.



“

ARTISO® **S**



ARTISO® **M**



ARTISO® **L**



ARTISO® **XL**



THOMAS KÖHL

GESCHÄFTSFÜHRER

„ Die inneren Werte machen
das Design erst vollkommen. “

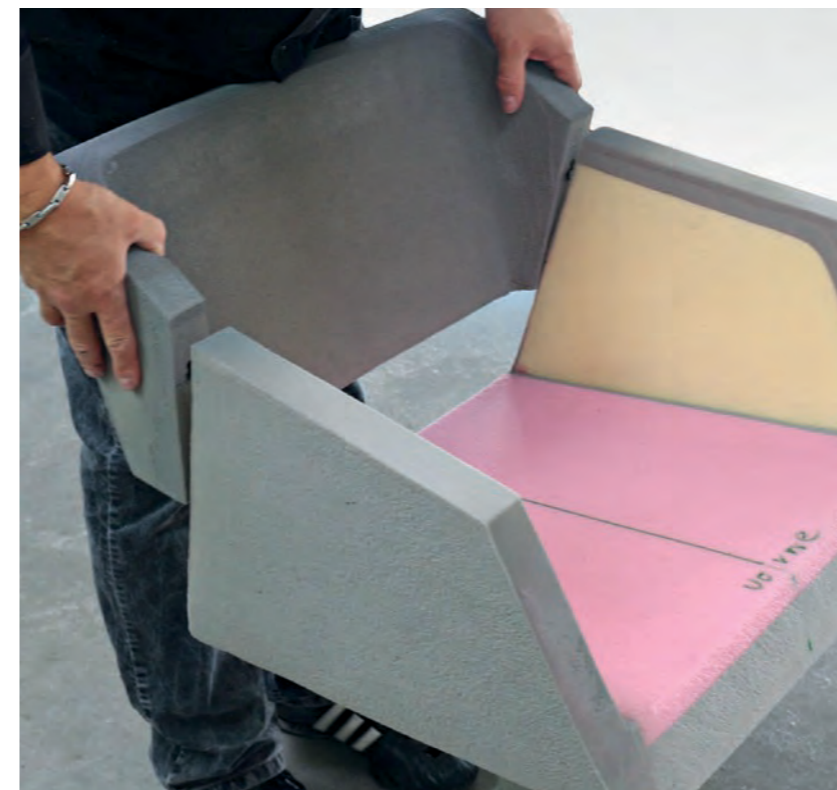
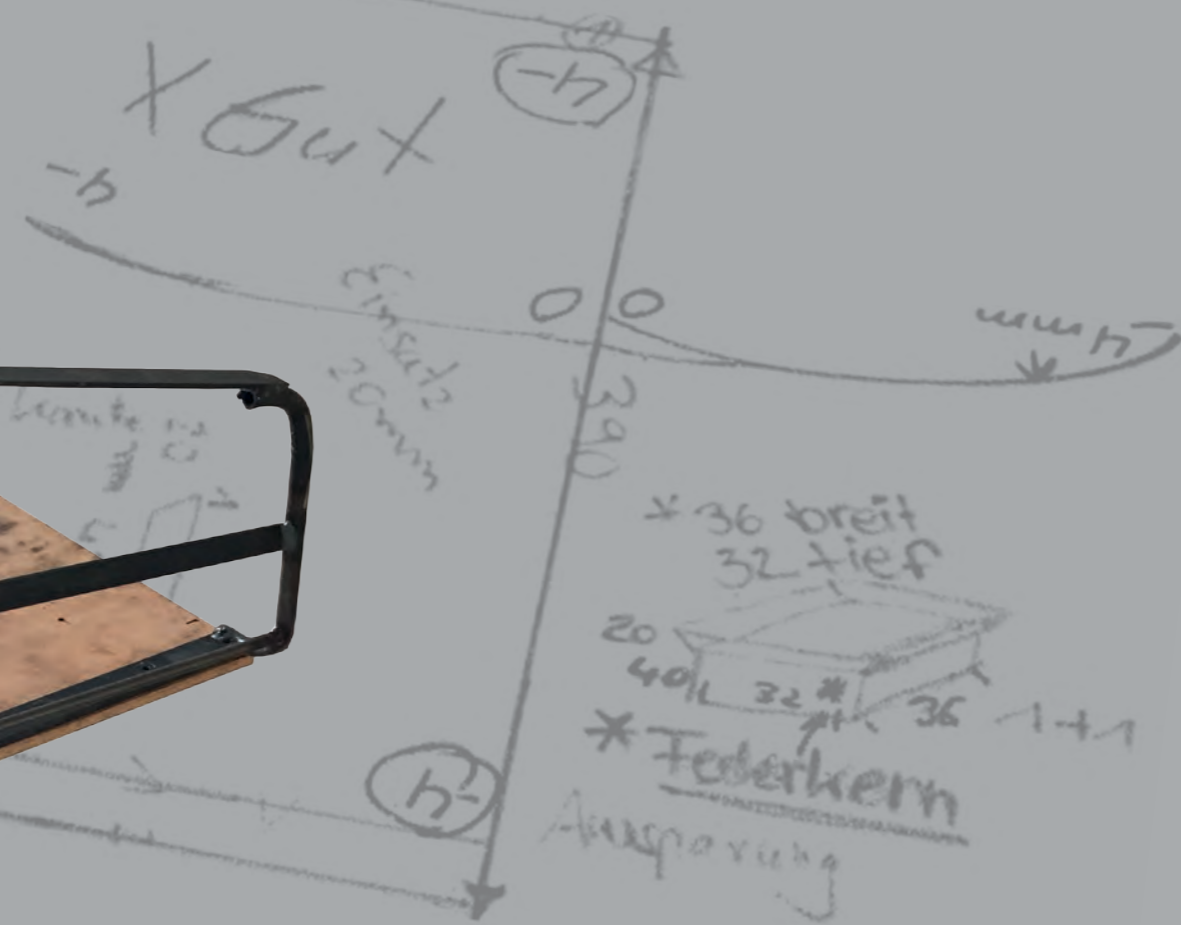
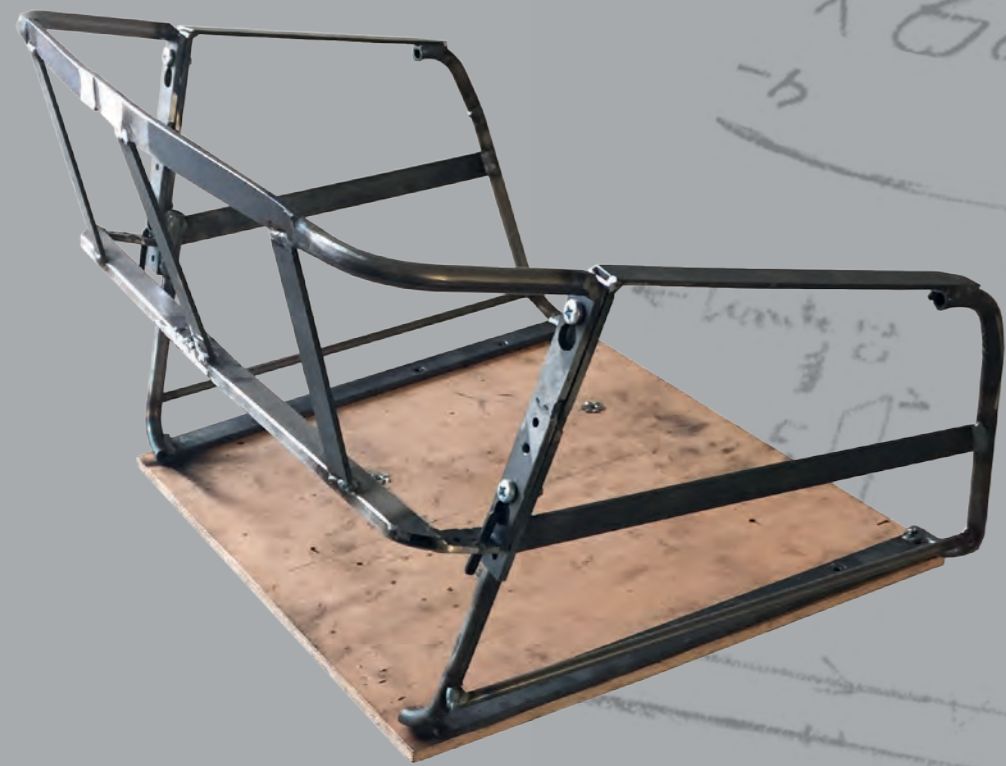
KÖHL steht seit über 40 Jahren für hochwertig verarbeitete, ergonomisch durchdachte Sitzmöbel – diesem Anspruch bleiben wir treu. Auch bei einem Designersessel wie dem ARTISO® haben wir Sitzkomfort und Wertigkeit in den Mittelpunkt gestellt.

Mit seiner Stahlrahmenkonstruktion, dem Taschenfederkernsitz und der 360° Dynamic Disc haben wir ein Produkt geschaffen, das sowohl mit zeitloser Ästhetik als auch durch hervorragende Qualität überzeugt.

Erst wenn unsere Kunden rundum gut sitzen und sich wohlfühlen, haben wir unsere Ziele erreicht – das ist unser Ansporn.



Entwickelt und handgefertigt
mit Liebe zum Detail

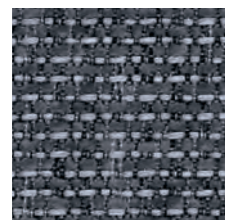


4 Korpusse 4 Materialien 4 Gestelle

28 cm



Artiso® S



Tempo: 100% Polyester



Kufengestell
Stahlgestell, Vollmaterial 14 mm, verchromt
Sitzhöhe 46 cm
Universalgleiter, optional Filzgleiter

35 cm



Artiso® M



Floyd: 45% Wolle, 50% Polyester,
5% Nylon

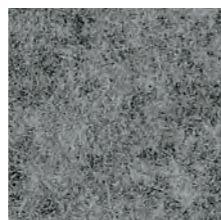


Pyramidenfuß
Aluminium poliert
Frei drehbar 360°, optional mit Dynamic Disc
Sitzhöhe 47 cm
Universale Tellergleiter chrom, optional Filzgleiter

45 cm



Artiso® L



Blazer: 100% Schurwolle

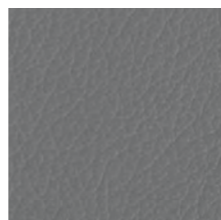


4-strahliges Fußkreuz
Aluminium poliert
Frei drehbar 360°, optional mit Dynamic Disc
Mit Rückschwing-Technik, Sitzhöhe 47 cm
Universale Tellergleiter chrom, optional Filzgleiter

55 cm



Artiso® XL



Leder: 100% Rindsnappa-Leder glatt
mit „Blauem Engel“ zertifiziert



5-strahliges Fußkreuz
Aluminium poliert
Frei drehbar 360°, optional mit Dynamic Disc
Mit Höheneinstellung, Sitzhöhe 41-51 cm
Universalrollen mit Chromapplikation

Design & Funktion made in Germany



Der Sessel
besteht aus einem Stahlrahmenaufbau, der mit hochwertigem Mehrfach-Zonen-Latexschaum ummantelt wird.

Der Taschenfederkernsitz
sorgt für dynamisches, klimatisiertes Sitzen und hohen Komfort.

Der Korpus
kann ein- oder zweifarbig bezogen werden. Es stehen 4 hochwertige Materialien in vielen Farben zur Verfügung.

Die Dynamic Disc (optional)
zwischen Korpus und Gestell ermöglicht 360° bewegtes, mehrdimensionales Sitzen. Dies wirkt Verspannungen entgegen und sorgt für ein entspannendes Sitzerlebnis.

Farbwelten

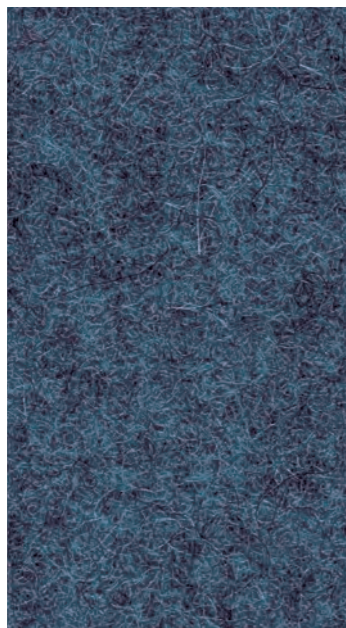
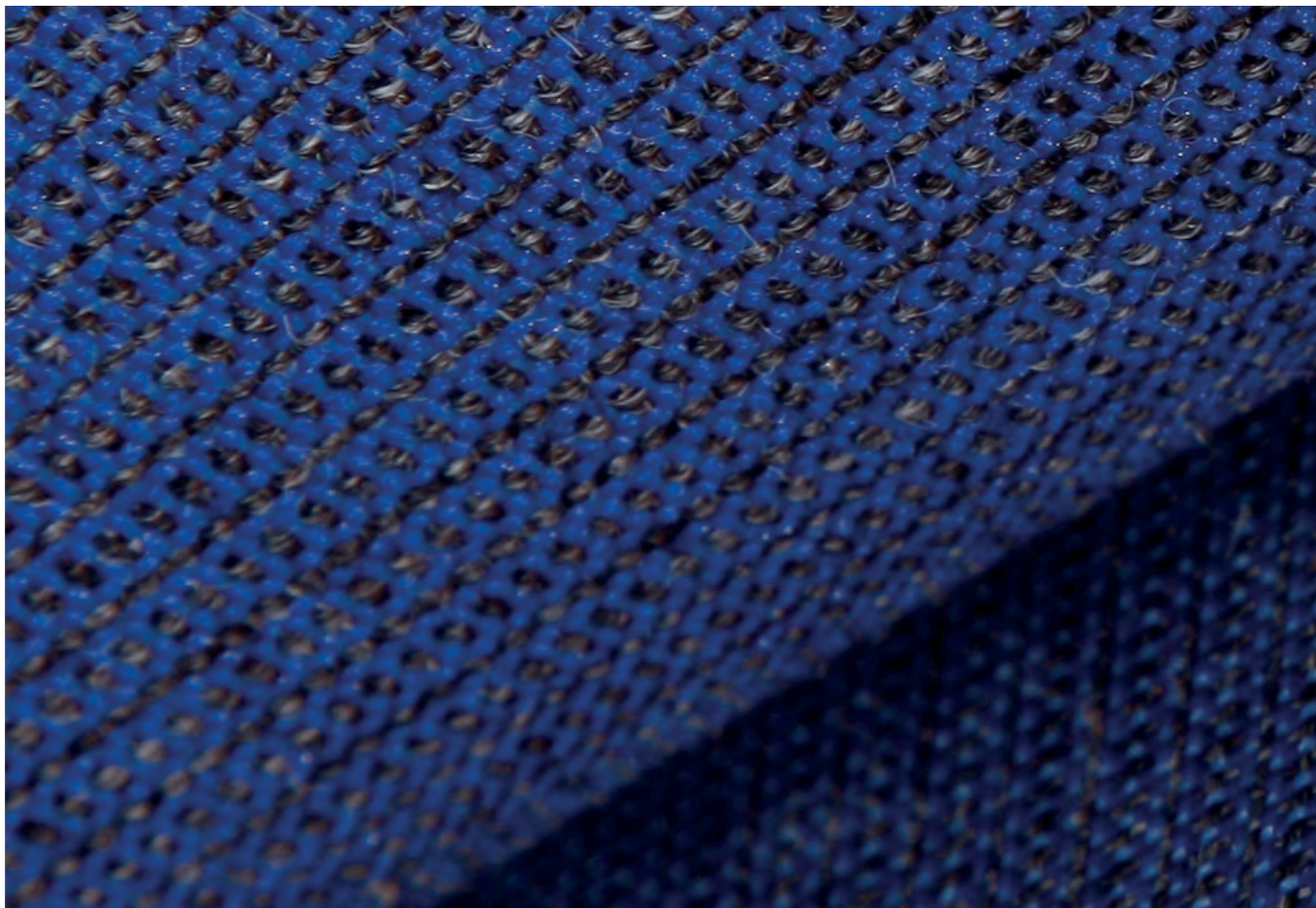
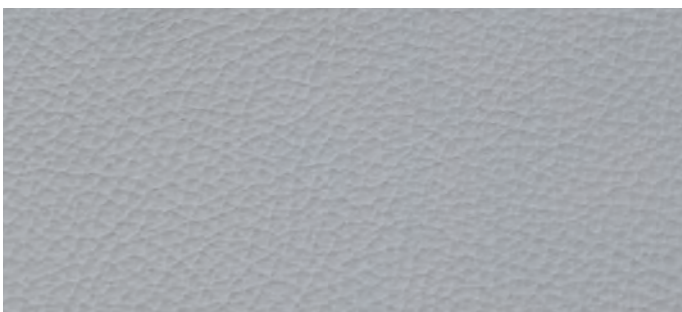
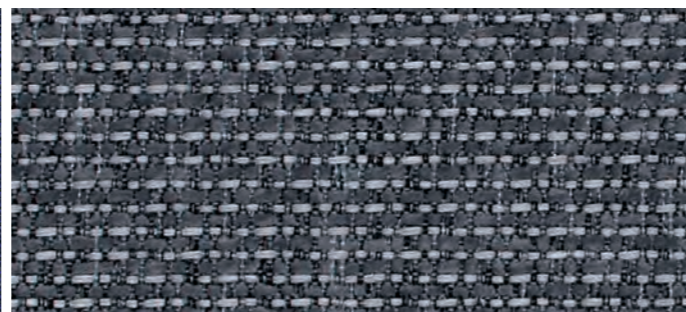
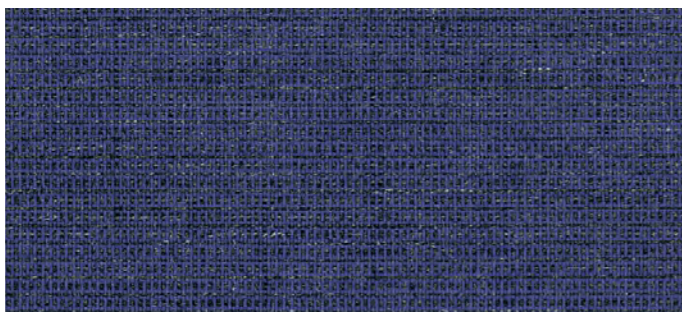
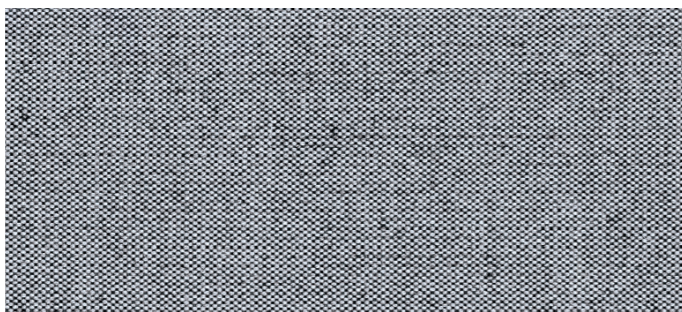
Air

Water

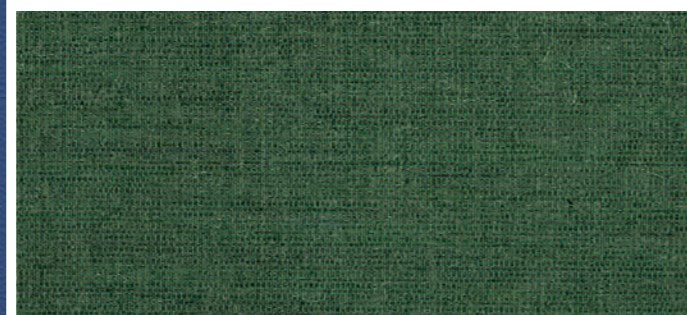
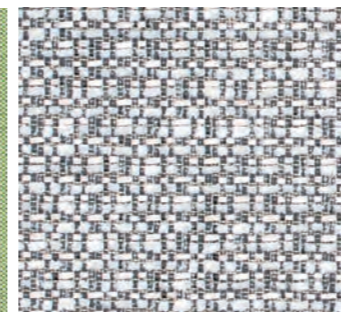
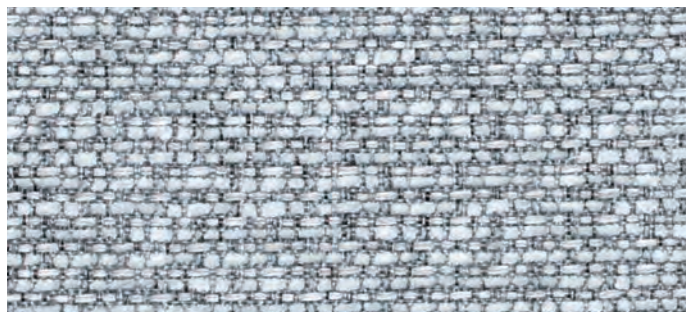
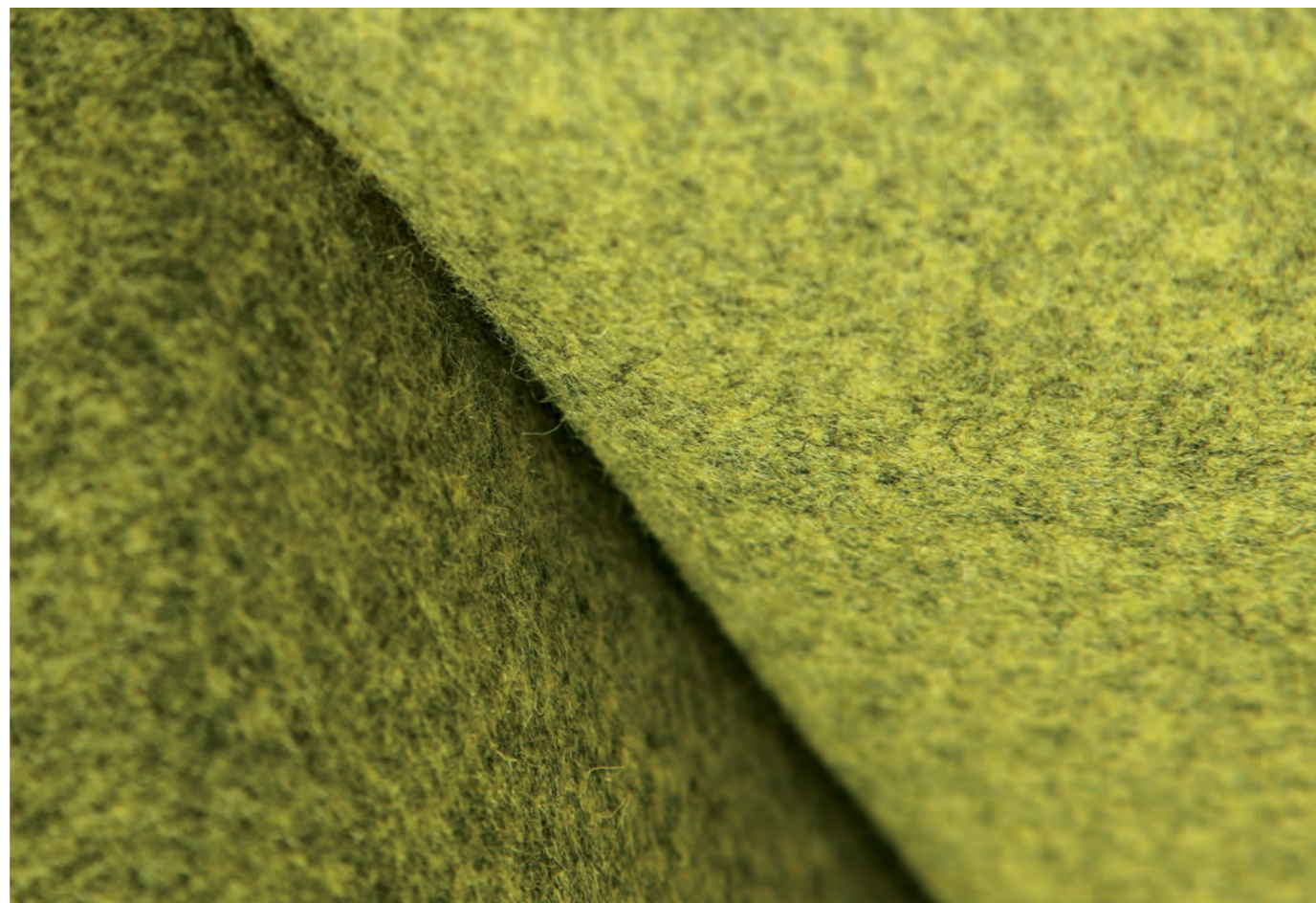
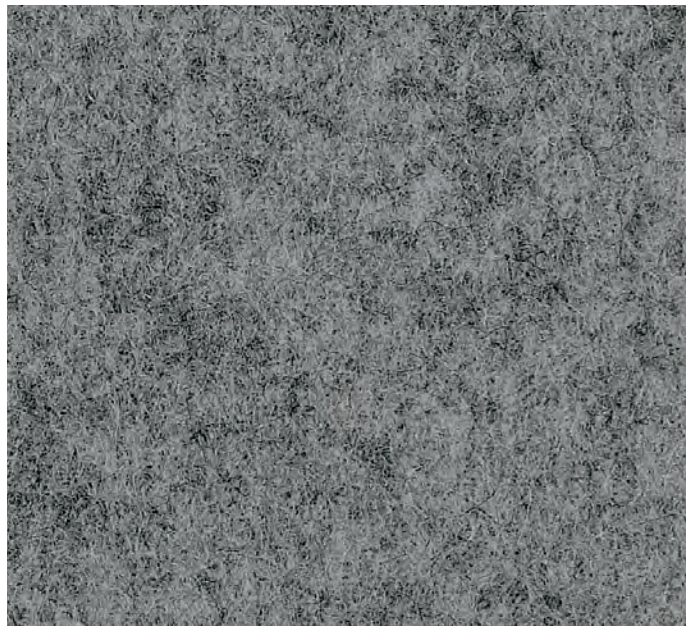
Earth

Fire

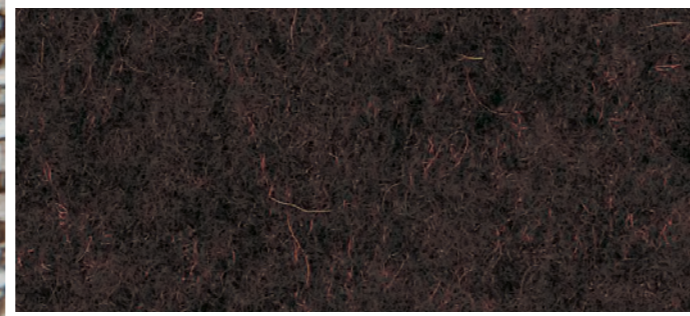
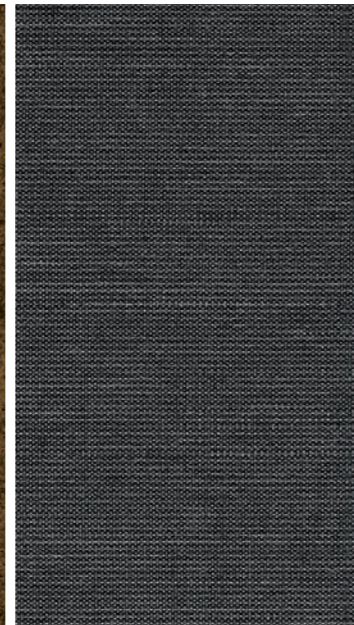
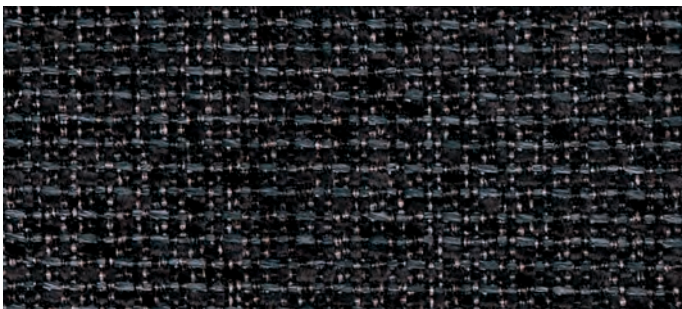
Air



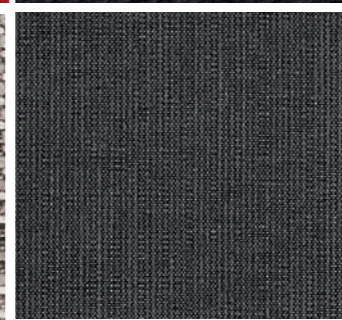
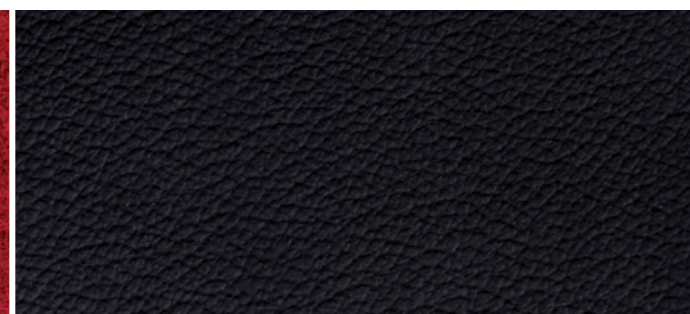
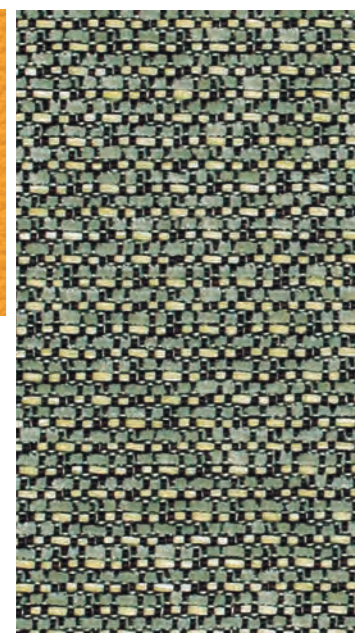
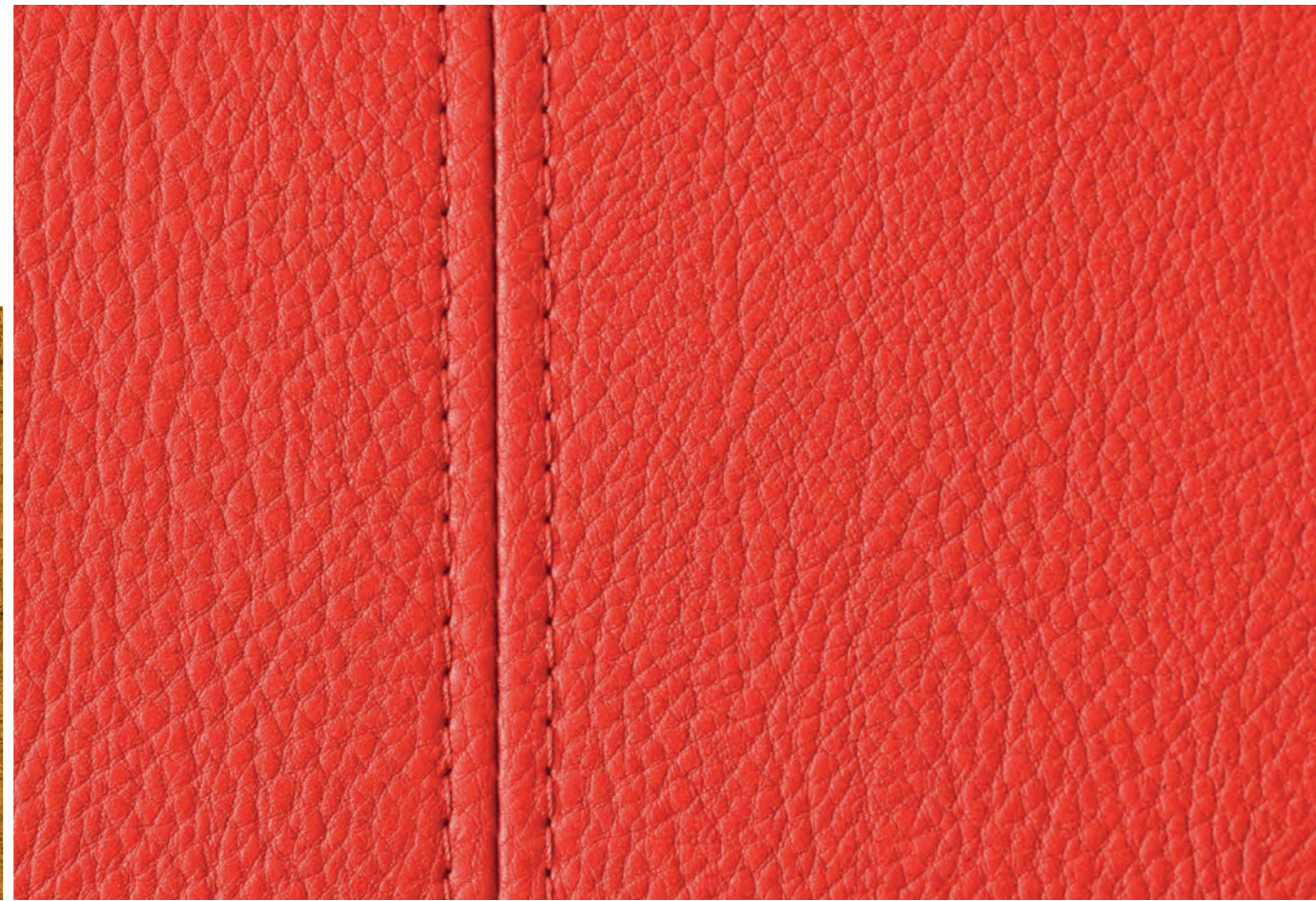
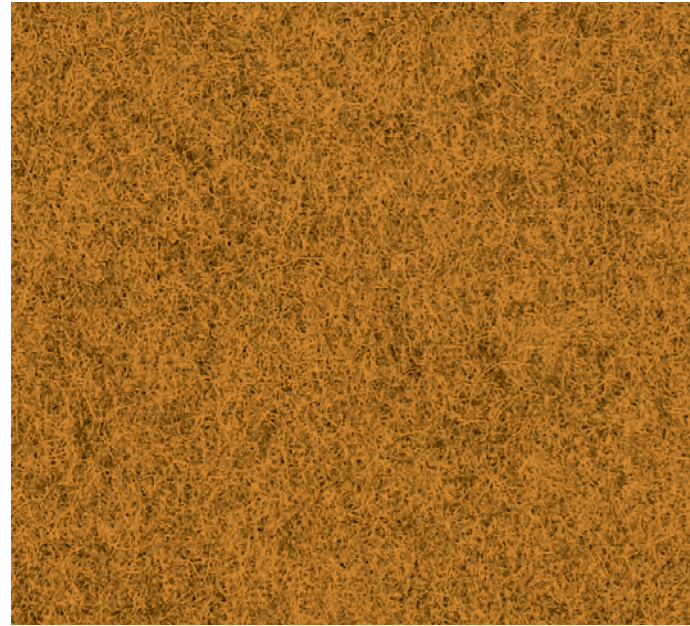
Water



Earth



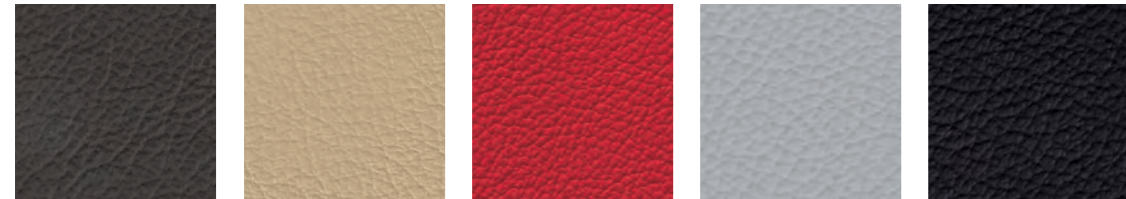
Fire



Bezugsmaterialien

Standard

LEDER L1020 100% Rindsnappa-Leder glatt, mit „Blauem Engel“ zertifiziert



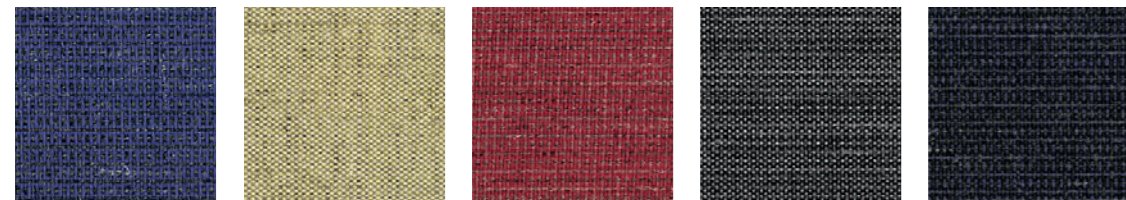
L1020 219 L1020 214 (Sahara) L1020 223 L1020 205 L1020 250 (Schwarz)

BLAZER 100% Schurwolle



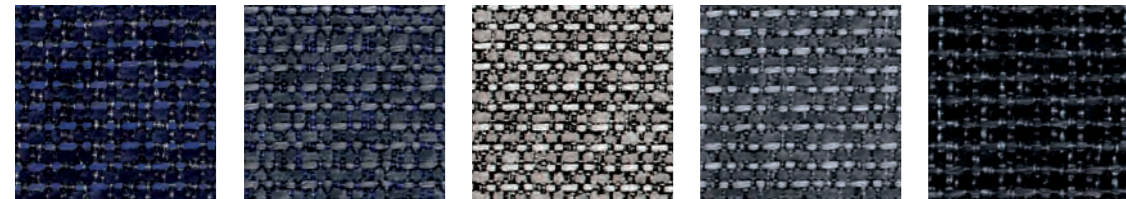
Ulster CUZ1F Glenalmond CUZ62 Handcross CUZ63 Bromsgrove CUZ35 Napier CUZ08

FLOYD 45% Wolle, 50% Polyester, 5% Nylon



783 223 663 163 793

TEMPT 100% Polyester

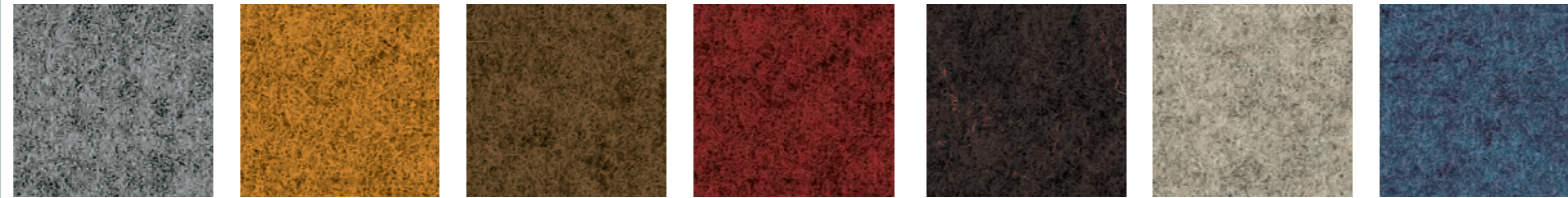


66131 66130 61171 60147 60900

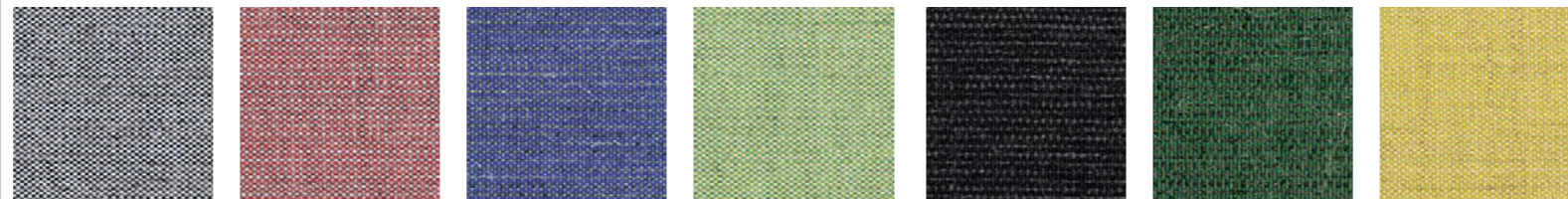
Partnerkollektion (Auszug)



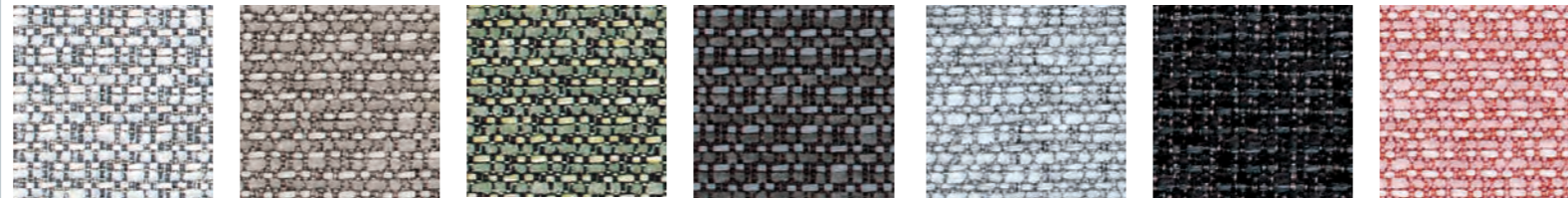
L1020 201 L1020 228 L1020 222 L1020 220 L1020 236 L1020 221 L1020 230



Surrey CUZ1E Wesley CUZ82 Starley CUZ88 Edge Hill CUZ90 Kimbolton CUZ66 St Andrews CUZ86 Newcastle CUZ1W



143 623 763 923 193 963 413



60146 61172 68100 61170 60152 61173 64118



Kufengestell



Stahlgestell, Vollmaterial 14 mm, verchromt
Universalgleiter, optional Filzgleiter



Pyramidenfuß



Aluminium, poliert
Universale Tellergleiter chrom,
optional Filzgleiter

Frei drehbar 360°



Frei drehbar 360°
mit Dynamic Disc



4-strahliges Fußkreuz

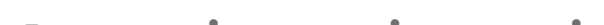


Aluminium, poliert
Mit Rückschwing-Technik
Universale Tellergleiter chrom,
optional Filzgleiter

Frei drehbar 360°



Frei drehbar 360°
mit Dynamic Disc



5-strahliges Fußkreuz auf Rollen



Aluminium, poliert
Mit Höheneinstellung
Universalrollen mit Chromapplikation

Frei drehbar 360°
mit Dynamic Disc



ARTISO®



reddot award 2017
winner



KÖHL GmbH
Paul-Ehrlich-Strasse 4 | 63322 Rödermark
Tel.: +49 6074 9280 | Fax: +49 6074 95951 | E-Mail: info@koehl.com
www.koehl.com | www.artiso.koehl.com

Bildquellen:
KÖHL
KONTRAST Frankfurt am Main
iStock

Änderungen vorbehalten. Technisch bedingte Farbabweichungen sind möglich. 09/2017



ARS SEDENDI®

www.artiso.koehl.com